

BCS-TA48VWR6-G(2)

Kamera tubowa 4-systemowa HDCVI/HDTVI/AHD/CVBS, przetwornik 1/2.7" 8Mpx CMOS z obiektywem motozoom 2.7~13.5 mm.

Indeks: 10521
GTIN13/EAN13: 5904890701441

URL: <https://bcs.pl/pl/8mpx/2449-bcs-ta48vwr6-g2-5904890701441.html>



Opis produktu

Kamera tubowa 4-systemowa HDCVI/HDTVI/AHD/CVBS, przetwornik 1/2.7" 8Mpx CMOS z obiektywem motozoom 2.7~13.5 mm.

Szczegóły produktu

Nazwa Urządzenia	BCS-TA48VWR6-G(2)
Linia produktowa	BCS UNIVERSAL
Typ kamery	Tuba
Standard transmisji	HD-CVI / AHD / HD-TVI / ANALOG CVBS
Rozdzielczość	8 Mpx
Przetwornik	1/2.7" CMOS
System skanowania	Progressive Scan
Piksele	3840(H)×2160(V)
Obiektyw	motozoom
Ogniskowa	2.7~13.5 mm
Apertura	F1.5
Focus	Auto/manual
Iris	Auto

Zoom optyczny	4x
Kąt widzenia	H: 114°~32° V: 58°~17° D: 138°~36°
DORI	Detect 85~280m / Observe 34~112m / Recognize 17~56m / Identify 9~28m
Czułość kamery	0.01Lux(F1.5) 0.001Lux(B/W,F1.5,30IRE) 0Lux(B/W,IR)
Stosunek S/N	65dB
Balans bieli	(AWB) Auto / manual
WDR	120dB
Kompensacja tła	BLC / HLC / WDR(120dB)
Migawka	Auto / manual 1/25(30)s~1/100000s
Kontrola wzmacnienia	(AGC) Auto / manual
Redukcja szumów	3D DNR
Defog	Electronic
Obrót obrazu	Mirror
Rozdzielczości	CVI/AHD/TVI: 8M(3840×2160)@15fps 5M(2880×1620)@25fps; 4M(2560×1440)@25fps/30fps; 2M(1920×1080)@25/30fps CVBS: 960H(960×576/960×480)
Dzień/noc	ICR mechaniczny filtr podczerwieni
Rodzaj oświetlacza	IR LED
Oświetlacz	60m
Mikrofon	Tak
Obsługa	Obsługa ustawień w menu OSD kamery przez rejestrator typu BCS-XVR
Maski prywatności	8
Rodzaj zasilania	12V DC
Pobór mocy	max 11W
Kolor obudowy	Grafit
Klasa szczelności IP	IP67
Warunki pracy	- 30°~+60° max 95% RH
Wymiary	209.9×90.4×90.4mm
Waga	0.55 kg

Aksesoria



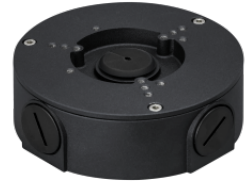
BCS-AT356



BCS-AT5V



BCS-ATU-G



BCS-AT135-G